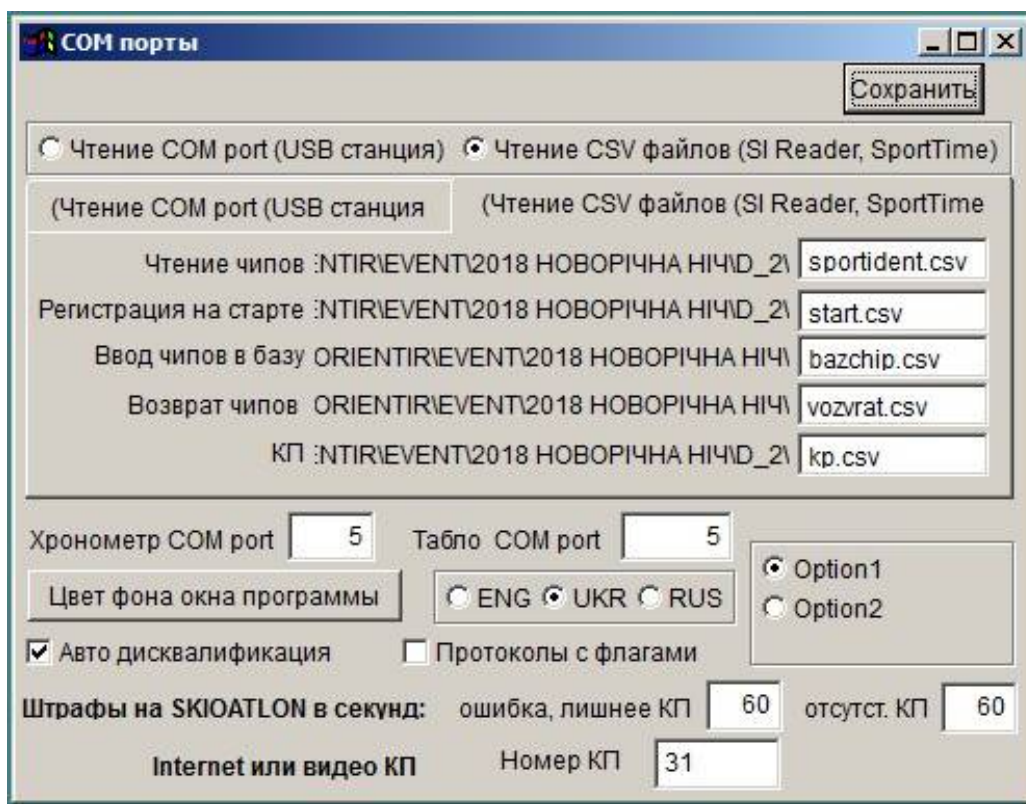


Программа ORIENTIR

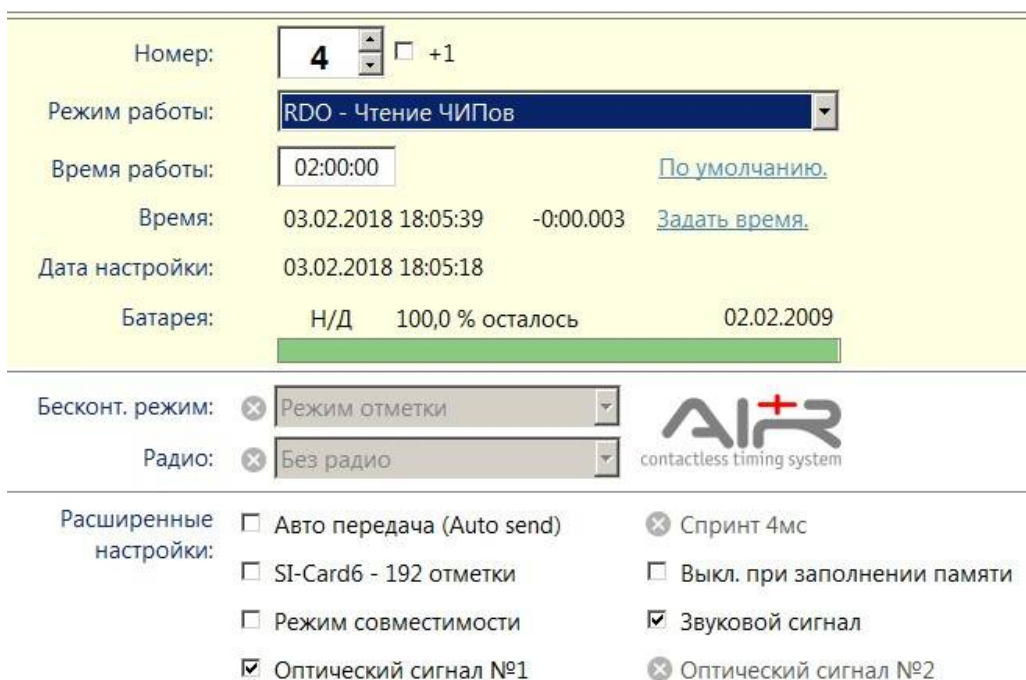
Работа с новыми версиями SPORTident Reader и SPORTident Config+

Чтение чипов:

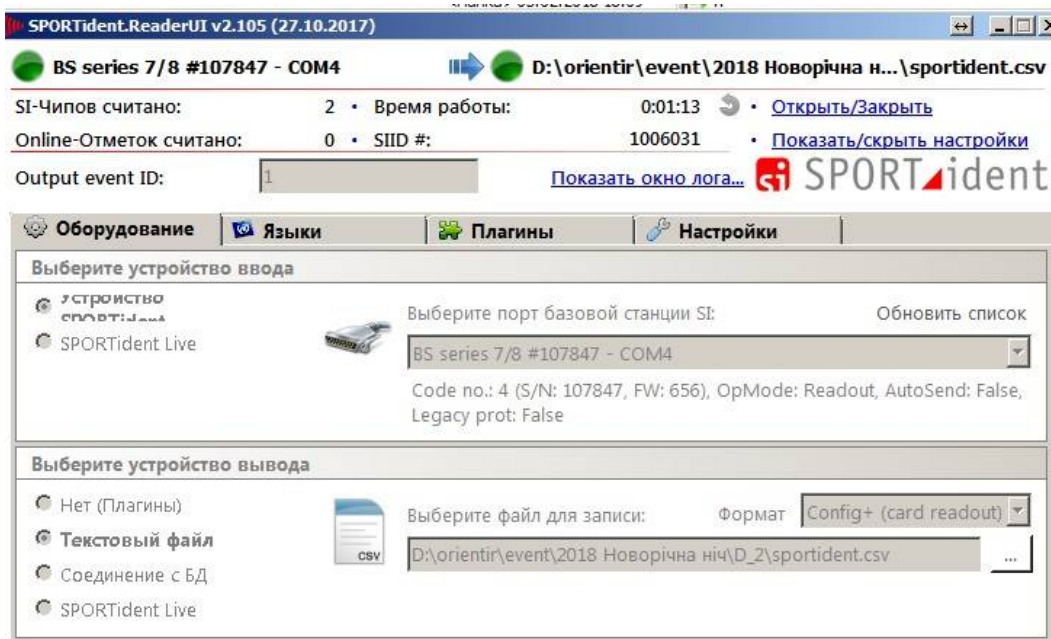
В программе ORIENTIR в настройке выбираем «Редакция файла Comport.ini ...»



В SPORTident Config+ устанавливаем режим RDO-Чтение ЧИПов и обязательно снимаем флаг Авто передачи (Auto send)

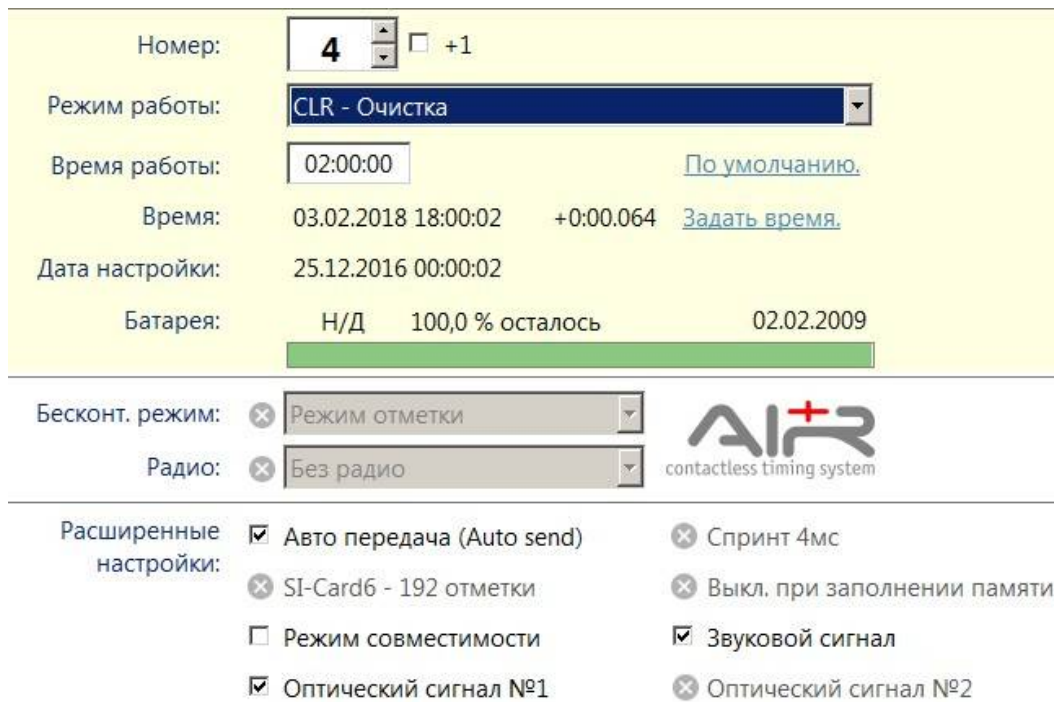


SPORTident Reader, здесь нужно в Оборудование выбрать формат Config+ (card readout) и указать файл CSV в который будем записывать считанные данные (файл должен находиться в дневной папке базы и соответствовать тому, что прописано в ОРИЕНТИРЕ).



Регистрация чипов на старте, ввод арендных чипов базу и возврат чипов.

В SPORTident Config+ устанавливаем режим CLR-Очистка и обязательно устанавливаем флаг Авто передачи (Auto send)



SPORTident Reader, здесь нужно в Оборудование выбрать формат ReaderUI (default) и указать файл CSV в который будем записывать считанные данные (файл регистрации чипов на старте должен находиться в дневной папке базы и соответствовать тому, что прописано в ОРИЕНТИРЕ, файлы с базой арендных чипов и файл возврата чипов в корне базы соревнований).

