

**OF WRE Middle, Long**



**ЧЕМПІОНАТ УКРАЇНИ**



**Бюлетень 2**

**Трускавець, Львівська обл.**

**22–31.03.2019**

## СПОНСОРИ ТА ПАРТНЕРИ ЗМАГАНЬ

*Трускавецька*

Генеральний спонсор змагань – торгова марка «Трускавецька». Найкраща питна вода!

**Магія мінеральної води!**

<http://truskavetska.ua/>

**NUTRIXXION**  
MY ENERGY

**Nutrixxion – моя енергія**

спортивне харчування найвищої якості для бігу, велоспорту, триатлону та командних видів спорту.

<http://shop.nutrixxion.com.ua>



ООО «Восток» – широкий вибір предметів для відпочинку, спорту та туризму, які об'єднані єдиною торговою маркою "Траверс".

<https://vostok-tm-travers.all.biz/>



Найкращий вибір електронних помічників, які допоможуть у ваших тренуваннях зробити стрибок вперед: пульсометри, gps-навігатори, спортивні годинники, фітнес-браслети, велокомп'ютери, ліхтарі.

[www.sport-device.com.ua](http://www.sport-device.com.ua)



Нагороди ручної роботи від компанії, що виробляє найкращі в Україні фарбовані фасади МДФ та меблі

**DeKolini**

Київ, вул. Пшенична, 2 оф.200 тел 093 933 3313

**ПОДАТЕ**

Noname - скандинавський спортивний бренд, що спеціалізується на виробництві функціонального спортивного одягу

<https://case.org.ua/g43557200-noname-odezhda>

???

Поки вакантне місце..... Чекаємо на Вас!



## Шановні друзі-орієнтувальники!

Здається ніби вчора ми вперше бігали мальовничими лісами гостинного Трускавця, приймаючи участь у проєкті «О-Весна», а стежки зеленого стадіону цього найкрасивішого і найвідомішого курорту нашої країни знов манять до себе серця любителів бігу з компасом та картою.

Маємо надію, що щирість та відкритість мешканців Трускавця, помножені на запекле бажання команди «О-Весна» освіжити ваші минулорічні враження, дозволять відкрити нову цікаву сторінку в історії спортивного орієнтування в Україні.

### ОРГАНІЗАТОРИ ЗМАГАНЬ

Міністерство молоді та спорту України, Федерація спортивного орієнтування України, Управління фізичної культури та спорту Львівської обласної державної адміністрації, Трускавецька міська рада, команда О-Весна.

### ЦЕНТР ЗМАГАНЬ

Центр змагань розташовано у Трускавці, який вже майже 200 років є популярним бальнеологічним та сра-курортом, у ДЮСК «Спортовець» вул. Данилишиних, 11 (GPS: 49.2762258 23.5174102). Найближчий аеропорт – Львів (90км).

Трускавець має пряме залізничне сполучення з Вінницею, Дніпром, Києвом, Львовом, Тернополем, Хмельницьким. Крім того, можна під'їхати маршрутками (кожні 30-40 хв.) зі станцій Львів (1,5 години в дорозі) або Стрий (40 хв. в дорозі), або електричкою Львів-Стрий-Трускавець. Детальніше про розклад руху поїздів та електричок:

<http://www.uz.gov.ua/>, придбання залізничних квитків: <http://www.booking.uz.gov.ua/>

Прямим автобусним сполученням Трускавець зв'язаний з містами: Ів.-Франківськ, Коломия, Луцьк, Львів, Ковель, Тернопіль, Чернівці, а також з містами Білорусі, Польщі, Чехії, Молдови. Детальніше та придбання квитків на автобус: <http://bus.com.ua/>

### ПРОГРАМА

У рамках проєкту «О-Весна» заплановано проведення наступних заходів: навчально-тренувальний табір (спеціальні технічні завдання), два етапи Рангових змагань ІОФ (середня та довга дистанції), чемпіонат України (дорослі, юніори, юнаки, ветерани), Кубок України (етапи), Всеукраїнські змагання серед вихованців ДЮСШ та позашкільних закладів.

#### **22 березня 2019 П'ятниця – 26 березня 2019 Вівторок**

Навчально-тренувальний табір

#### **27 березня 2019 Середа**

11:00 – 17:00 Робота мандатної комісії чемпіонату України, реєстрація (Центр змагань)

13:00 – 18:00 Модельні змагання (полігон)

#### **28 березня 2019 Четвер**

13:00 Змагання в заданому напрямку на надкоротких дистанціях

17:00 Церемонія відкриття змагань (центральна площа м. Трускавця)

#### **29 березня 2019 П'ятниця**

11:00 Змагання в заданому напрямку на середніх дистанціях, Рангові змагання ІОФ



**30 березня 2019 Субота**

11:00 Змагання в заданому напрямку на подовжених дистанціях, Рангові змагання ІОФ

**31 березня 2019 Неділя**

10:00 Змагання в заданому напрямку на скорочених дистанціях. Церемонія нагородження

**01 квітня 2019 Понеділок**

Роз'їзд команд

## **ГРУПИ ТА УЧАСНИКИ ЗМАГАНЬ**

- чемпіонат серед дорослих – Ч/Ж (M/W) 21E; серед юніорів – Ч/Ж 20; серед юнаків - Ч/Ж 12, 14, 16, 18; серед ветеранів – Ч/Ж 35, 40, 45, 50, 55, 60, 65, 70, 75, 80.

- Кубок України та Кубок України зі спринту – Ч/Ж 21E.

- Всеукраїнські змагання серед вихованців ДЮСШ та позашкільних закладів – Ч/Ж 12, 14, 16, 18, 20, 21E (1996 р.н. та молодші)

Групи Ч/Ж 21A – у рамках змагань «О-Весна».

Склад команди:

- Всеукраїнські змагання серед вихованців ДЮСШ та позашкільних закладів – до 16 спортсменів, 1 тренер, 1 представник.

- чемпіонат України – кількість учасників від території не обмежена.

Рівень допуску до змагань (за кваліфікацією): юнаки – не нижче III юнацького розряду; юніори – не нижче III розряду; дорослі – не нижче III розряду.

Спортсмени-громадяни інших країн можуть брати участь у змаганнях поза конкурсом.

## **ВИЗНАЧЕННЯ ПЕРЕМОЖЦІВ**

Місце спортсмена в кожній групі, на кожній дистанції визначається за меншим часом проходження дистанції.

Місце команди в загальнокомандному заліку Всеукраїнських змагань серед вихованців ДЮСШ та позашкільних закладів визначається за більшою сумою очок до 12 кращих особистих результатів у кожному виді змагань серед команд ДЮСШ та команд позашкільних закладів окремо. Очки нараховуються згідно таблиць чинних Правил 16.3 – Ч/Ж12,14; 16.2 – Ч/Ж16,18,20, 16.1 – Ч/Ж21E.

Спортсмени, які посіли 1-3 місця в чемпіонаті України (дорослі, юніори, юнаки, ветерани) нагороджуються медалями та дипломами відповідних ступенів.

Команди, які посіли 1-3 місця в загальнокомандному заліку Всеукраїнських змагань серед вихованців ДЮСШ та позашкільних закладів нагороджуються дипломами відповідних ступенів.

## **ХРОНОМЕТРАЖ**

На змаганнях буде застосована електронна система відмітки та хронометражу SportIdent. Будуть обслуговуватися всі види чіпів SI крім SI-5. Учасники, які не вказали номер свого SI-чіпу під час заявки, сплачують додатково до стартового внеску оренду в розмірі: **50 грн.** за всі дні змагань (учасники до 18 років та старші 60 років), **80 грн.** (всі інші). Оплата за оренду чіпу проводиться одночасно з оплатою стартового внеску перерахуванням на картковий рахунок (див. нижче). У разі втрати орендованого чіпу спортсмен повинен відшкодувати 1200 грн.

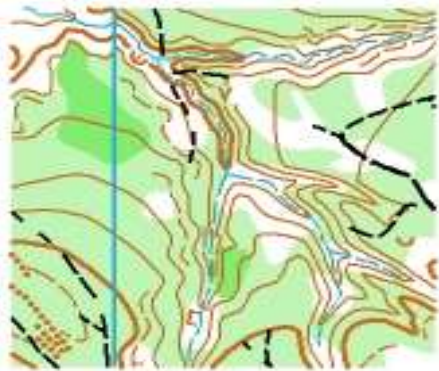


## МІСЦЕВІСТЬ ТА КАРТИ



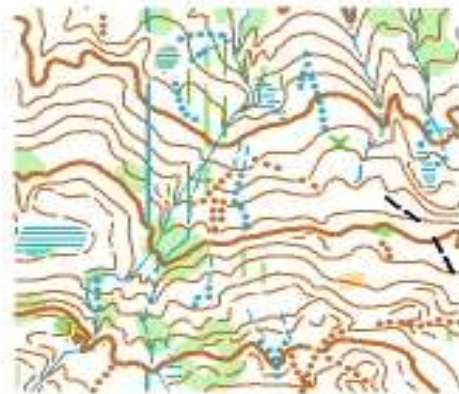
Спринт – паркова зона та забудова центру міста з добре розвинутою мережею доріг та стежок, великою кількістю штучних та рослинних об'єктів, добра прохідність. Масштаб 1:4 000, перетин 2,5м

Інші - гірська та яруго-балкова місцевість. Ліс хвойних та листяних порід, з розвинутою мережею доріг та стежок, середньої та поганої прохідності; місцями зустрічається ожина. Ґрунт глинястий, місцями – болотистий. Небезпечні місця – круті схили. Перетин 5м.



З попередньою версією карт можна ознайомитись за посиланням <http://orientsumy.com.ua/info/TruskavetsOldMap.jpg>

Масштаб карти на середній та скороченій дистанціях 1:10 000, на довгій дистанції для груп Ч/Ж 21 масштаб 1:15 000, для інших груп – 1:10 000.



## ЗАЯВКИ НА УЧАСТЬ У НАВЧАЛЬНО-ТРЕНУВАЛЬНОМУ ТАБОРІ

Заявки на участь у навчально-тренувальному таборі (22-26.03.2019) подаються окремо через сайт заявок ФСОУ <http://orientsumy.com.ua/index.php?event=1556> або листом, чи телефонограмою з термінами перебування та кількістю учасників на контактну адресу (наведена нижче) до 20:00 19 березня 2019 р.

Вартість участі в навчально-тренувальному таборі (друк карт, планування та постановка тренувальних дистанцій) 35 грн. на день на особу (для дистанцій С), 50 грн. (для дистанцій А, В) на день на особу. Оплата готівкою під час реєстрації 22.03.2019.

При оплаті участі в таборі на картковий рахунок (див. розділ «Оплата заявочних внесків») **до 20:00 19.03.2019** оплата здійснюється **за пільговою вартістю**: 30 грн. (дистанції С), 45 грн. (дистанції А, В).



## ЗАЯВКИ НА УЧАСТЬ У ЗМАГАННЯХ

До змагань допускаються спортсмени та команди, які підтвердили у встановлений термін свою участь у змаганнях. Попередні заявки **на участь у змаганнях** надаються до **20:00 19 березня 2019 р.** через «ONLINE заявки на участь у змаганнях» на сайті заявок ФСОУ <http://orientsumy.com.ua/index.php?event=1508>

**Внески за 4 дні змагань :**

Рік народження спортсменів	Пільговий заявочний внесок для членів ФСОУ (доля ФСОУ) За 4 дні, грн.	Пільговий заявочний внесок для членів ФСОУ (доля організатора) За 4 дні, грн.	Повний пільговий внесок членів ФСОУ За 4 дні, грн.	Повний внесок не членів ФСОУ За 4 дні, грн.
2006 р.н. та молодші	32	128	<b>160</b>	240
2005 р.н.,	48	192	<b>240</b>	400
2004 – 2001 р.н.	56	224	<b>280</b>	480
2000-1960 р.н.	72	288	<b>360</b>	704
1959-1950 р.н.	48	192	<b>240</b>	480
1949 р.н. і старші	40	160	<b>200</b>	400
Люди з обмеженими можливостями (крім 21Е)	48	192	<b>240</b>	480
Люди з обмеженими можливостями (ЧЖ21Е)	48	352	<b>400</b>	656
Учасники груп Ч21Е та Ж21Е	72	352	<b>424</b>	704

**Всі спортсмени груп ЧЖ21Е, які прийматимуть участь у змаганнях, повинні зареєструватись на IOF eventor та вказати свій ID.** Перевірити або уточнити свої дані можна за посиланням <https://eventor.orienteering.org/Athletes> Інструкція щодо заповнення [https://eventor.orienteering.org/Documents/Athletes\\_Guide\\_to\\_IOF\\_Eventor\\_russian.pdf](https://eventor.orienteering.org/Documents/Athletes_Guide_to_IOF_Eventor_russian.pdf)

## ОПЛАТА ЗАЯВОЧНИХ ВНЕСКІВ

Оплату заявочного (стартового) внеску просимо проводити до 20:00 год. 19.03.2019 р., поповнивши картковий рахунок ПАТ ПриватБанк № 5163 5423 0748 8396 (Березовський Василь Анатолійович). Для клієнтів ПриватБанку поповнення на цей рахунок проводиться без комісії банку.

У призначенні платежу **ОБОВ'ЯЗКОВО** вказувати «Благодійні (заявочні, цільові тощо) внески ЧУ». Після здійснення платежу, необхідно надіслати повідомлення (e-mail або SMS, Viber, WhatsApp) на контактну адресу О-Весна (див. розділ «Контакти»); або надіслати файл Excel від команди з розшифровкою платежу за прізвищами.

Приклад повідомлення: *АР Крим, Ж-45, Селезньова Віра, 360+80оренда, 19.02.2019.*

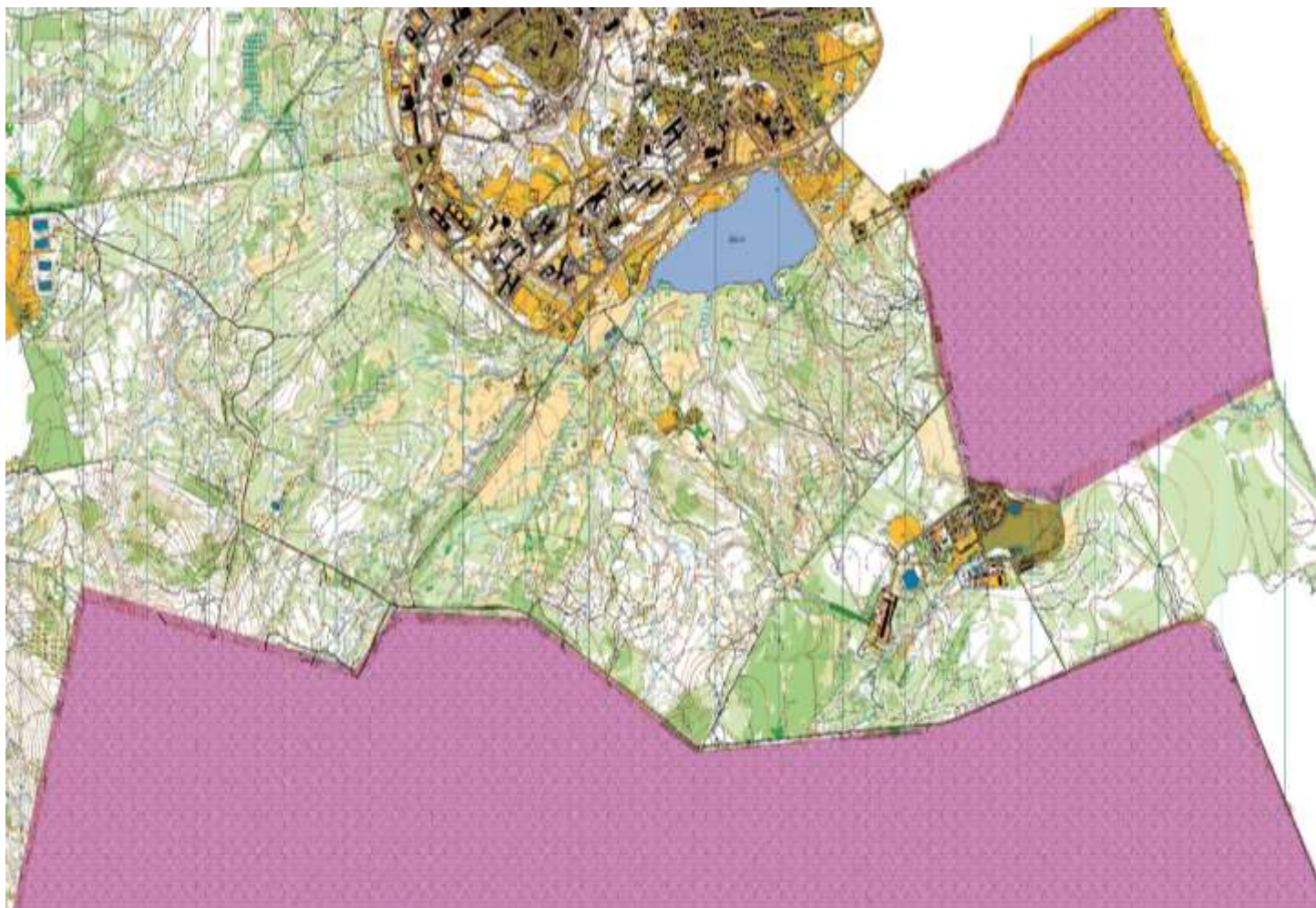
Просимо звернути увагу на наступне:

1. Комісія за перерахунок коштів не повинна входити в суму заявочного внеску.
2. **Відповідно до ФМР ФСОУ, річний та вступний членські внески сплачуються в регіональних відокремлених підрозділах ФСОУ. Організатори змагань не приймають оплату цих внесків.**
3. Оплата заявочних внесків під час мандатної комісії проводиться не буде (виключення лише для іноземних спортсменів).
4. У разі відмови від участі у змаганнях, Представник команди несе повну фінансову відповідальність за подану попередню іменну заявку (компенсаційний внесок № 1, № 2 ФМР 2019 ФСО України).



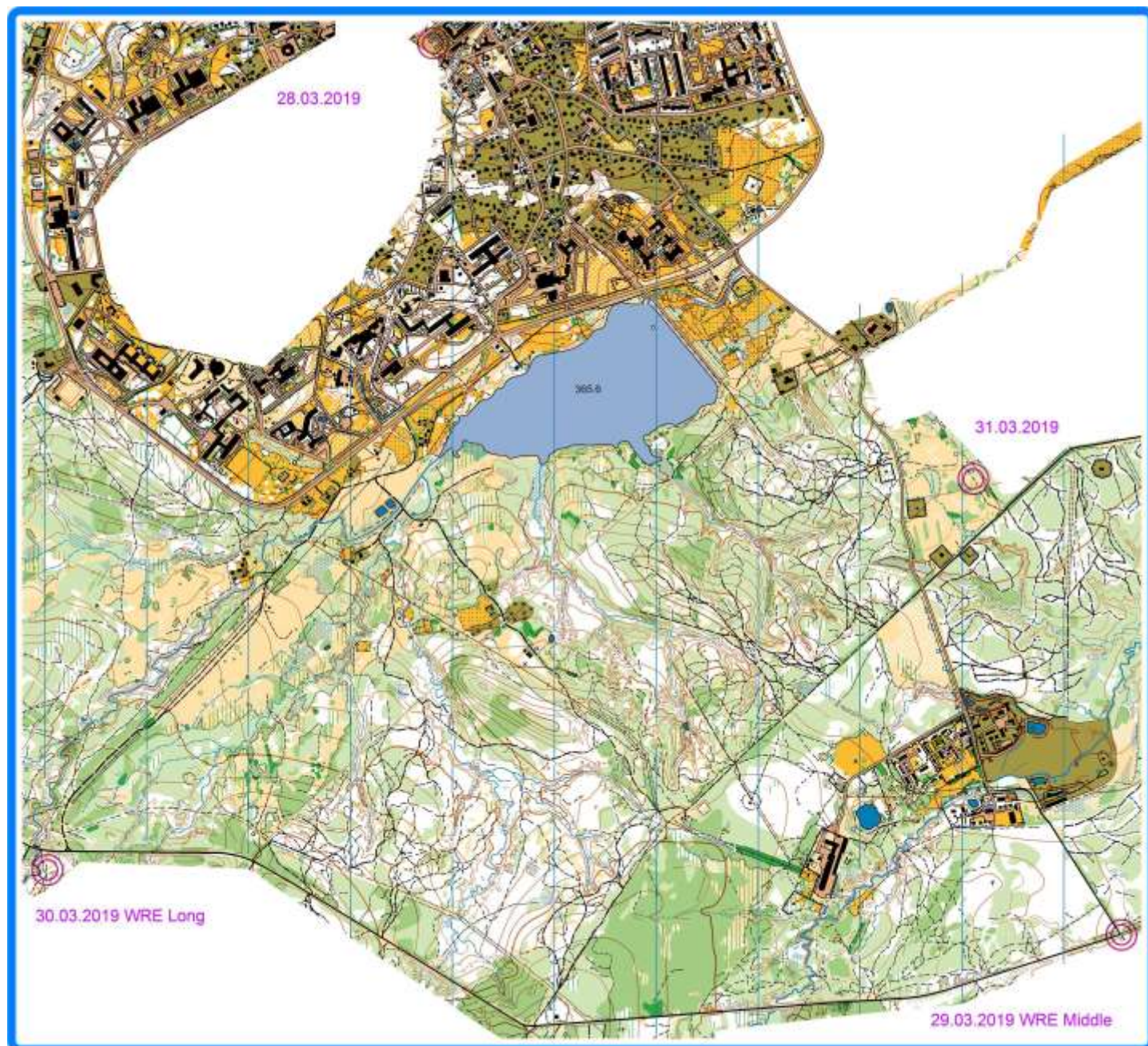
## ЗАБОРОНЕНІ РАЙОНИ

Райони, що позначені на схемі червоним кольором, заборонені для відвідування спортсменами, представниками, тренерами та іншими особами, які можуть впливати на результат спортсменів.



Виключення складає міська місцевість, що обмежена кільцевою дорогою Трускавця, яка відкрита для відвідування в будь-який час крім 28.03.2019. Учасникам змагань дозволено проживати в будь-якому районі міста. Однак, заборонено проводити тренування з будь-якою картою, тестування бігом (перебігання) будь-яких ділянок міської місцевості, які позначені на схемі червоним кольором. Під час заходів офіційного тренувального табору, що проводяться напередодні змагань у рамках проекту «О-Весна» заборонена розминка на ділянках, що позначена на схемі червоним кольором.

## СХЕМА РОЗМІЩЕННЯ АРЕН



Відстань пішки від Центру змагань (49.2762258 23.5174102) до арен змагань:

- 28.03 на надкоротких дистанціях (49.278278 23.506300) – 1 км;
- 29.03 на середніх дистанціях (49.252816 23.530890) – 3,2 км;
- 30.03 на довгих дистанціях (49.257017 23.487631) – 3,6 км;
- 31.03 на скорочених дистанціях (49.266777 23.527121) – 2,1 км;

## ТРАНСПОРТ

До всіх арен змагань можна дістатися пішки або частково використовуючи громадський транспорт м. Трускавця <http://vtruskavtse.com/transport> Бажаючі замовити транспорт до арен середньої та скороченої дистанцій мають це зробити до 19.03.2019 на контактну адресу організаторів. Вартість 12 грн. в один бік. До арили довгої дистанції лише пішки.





## ПОПЕРЕДНІ ПАРАМЕТРИ ДИСТАНЦІЙ

Групи	Надкоротка		Середня WRE		Подовжена WRE		Скорочена	
	Висота	КП	Висота	КП	Висота	КП	Висота	КП
Ж12	1100 м	9 КП	1600 м	9 КП	2100 м	9 КП	1600 м	7 КП
Ж14	1300 м	11 КП	2400 м	11 КП	2900 м	11 КП	2100 м	10 КП
Ж16	2200 м	12 КП	3500 м	14 КП	4300 м	11 КП	3100 м	11 КП
Ж18,Ж20	3100 м	16 КП	4000 м	12 КП	7500 м	12 КП	3600 м	13 КП
<b>W21E</b>	3300 м	16 КП	<b>5700 м</b>	<b>20 КП</b>	<b>10000 м</b>	<b>17 КП</b>	4200 м	14 КП
Ж21А	2500 м	14 КП	3400 м	13 КП	4400 м	12 КП	3000 м	10 КП
Ж35, 40	2800 м	15 КП	4100 м	13 КП	7400 м	13 КП	3500 м	11 КП
Ж45, 50	2400 м	13 КП	3400 м	13 КП	4400 м	12 КП	3000 м	10 КП
Ж55, 60	2100 м	12 КП	2400 м	12 КП	2800 м	12 КП	2100 м	11 КП
Ж65, 70, 75, 80	1500 м	11 КП	1700 м	10 КП	2200 м	10 КП	1600 м	8 КП
Ч12	1200 м	9 КП	1700 м	10 КП	2150 м	10 КП	1800 м	8 КП
Ч14	1500 м	12 КП	2600 м	14 КП	4300 м	11 КП	2200 м	12 КП
Ч16	2400 м	13 КП	4100 м	16 КП	6900 м	14 КП	3500 м	14 КП
Ч18,Ч20	3400 м	18 КП	4500 м	16 КП	9200 м	15 КП	4700 м	14 КП
<b>M21E</b>	3600 м	18 КП	<b>7200 м</b>	<b>25 КП</b>	<b>12500 м</b>	<b>18 КП</b>	5300 м	17 КП
Ч21А	2900 м	15 КП	4300 м	16 КП	6800 м	13 КП	3500 м	14 КП
Ч35,40	3100 м	15 КП	4600 м	15 КП	8900 м	15 КП	4100 м	13 КП
Ч45, 50	2500 м	14 КП	3800 м	14 КП	7700 м	14 КП	3700 м	13 КП
Ч55, 60	2300 м	13 КП	2600 м	13 КП	4500 м	11 КП	2300 м	12 КП
Ч65, 70, 75, 80	1700 м	12 КП	1800 м	12 КП	2300 м	11 КП	1900 м	9 КП

## 3D-RUN ЗМАГАЛЬНИХ ДИСТАНЦІЙ

Спортсмени, які під час проходження дистанцій запишуть свій gpx-трек за допомогою годинника або смартфона з програмою gpx-трекінгу, матимуть можливість порівняти свій трек із суперниками. Посилання для завантаження трека до 3D-RUN можна буде знайти в розділі «Результати» сторінки О-Весна на сайті заявок ФСОУ після закриття фінішу змагального дня <http://orientsumy.com.ua/index.php?event=1508&inf=2>

## ЗАЯВКИ ДЛЯ ОРГАНІЗАЦІЇ ТОРГІВЛІ ПІД ЧАС ЗМАГАНЬ

На аренах змагальних дистанцій будуть працювати магазини з продажу спортивних товарів та продуктів харчування. **Розміщення власних торговельних точок – лише з дозволу організаторів змагань.** Для отримання дозволу, будь ласка, звертайтеся завчасно до координатора з питань торгівлі на змаганнях (Подгаєцький Андрій тел. 0677815752 [ondrikpod@gmail.com](mailto:ondrikpod@gmail.com)). **Організація торгівлі без дозволу заборонена**

## КОНТАКТИ

Василь Березовський +380677505970 (в т.ч. Viber, WhatsApp), e-mail: [vasberorient@gmail.com](mailto:vasberorient@gmail.com)

Сайт змагань <http://www.ovesna.in.ua>

Слідкуйте за нашими новинами у Фейсбук

<https://www.facebook.com/O-Vesna-1139388886116666/>

