

Програма:

12.06.2019 Середа	13.06.2019 Четвер	14.06.2019 П'ятниця	15.06.2019 Субота	16.06.2019 Неділя
Приїзд учасників Реєстрація 11.00-13.00 (центр змагань) 14.15-14.45 (фінішна арена)		3 Мікро-спринт за вибором. не входить до заліку « SKIF Cup 12» Старт 10.00		
1 Коротка дистанція етап Кубка України ЧЖ21Е Старт 15.00	2 Довга дистанція етап Кубка України ЧЖ21Е Старт 11.00	4 Нічна дистанція (Крім ЧЖ 10,12) не входить до заліку « SKIF Cup 12» Старт 22.00	5 Середня дистанція етап Кубка України ЧЖ21Е Старт 11.00	6 Середня дистанція ГАНДИКАП 60хв. Старт 10.00
	Нагородження (коротка, довга) 19.00		Нагородження (мікро-спринт, нічна, середня) 19.00	Нагородження (гандикап) 13.00

Схема розміщення Центру змагань

<https://drive.google.com/open?id=1vUZ69YTmY4lHY7vd3Ys5XBTN1ets6CvV>



Середа 12 червня

Реєстрація учасників

11.00-13.00 у центрі змагань (польовий табір)

14.15-14.45 на арені фінішу (до старту 0,5км)



709 Заборонена для бігу територія

Коротка дистанція у заданому напрямку
етап Кубка України MW21E

Старт 15.00

Карти: М1 : 5 000, h-2,5m.

Автор – Василь Бортник, 2008р, актуалізація – Ігор Слутий, 2019р.

Планування – Ігор Слутий.

Район змагань включає комбінацію двох типів місцевості: яруго-балкового типу закрита на 60% та сільська забудова. Ліс переважно листяних порід різних ступенів прохідності. Мережа доріг слабо розвинена.

Район змагань обмежений з півдня та заходу - селом Могриця, з півночі та і сходу чітких обмежень немає.

Аварійний азимут – захід, до дороги з твердим покриттям.

Небезпечні місця – круті схили, дорога з слабо інтенсивним рухом.

Заборонені для пробігання місця – культивовані угіддя, приватна територія, пасіки. Також на карті знаком 709. позначене кладовище та стихійні смітники вздовж дороги.

Легенди надруковані на картах та додатково видаються перед стартовим коридором, фіксування карток з легендами - самостійно, скотч та ножиці розташовані поруч з легендами.

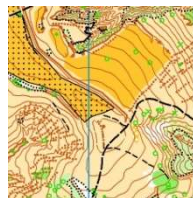
12.06.2019 Коротка дистанція. Параметри

Групи М				Групи W			
	L, km	КП	H, m		L, km	КП	H, m
М 21E	3,4	20	120	W 21E	3,1	18	100
М 21A	2,7	16	80	W 21A	2,0	14	60
М 10	0,8	8		W 10	0,8	8	
М 12	1,0	10		W 12	1,0	10	
М 14	1,8	13	30	W 14	1,3	13	25
М 16	2,4	16	70	W 16	1,9	13	35
М 18	3,0	16	100	W 18	2,0	14	60
М 40	2,7	16	80				
М 45	2,4	16	70	W 45	2,0	14	60
М 60	1,9	13	35	W 60	1,3	13	25
М 65	1,9	13	35				
М 80	1,3	13	25				
OPEN	Дистанція за вибором						
до старту від центру змагань	2,5км	від фінішу до старту		0,5км			
Стартовий інтервал 1 хвилина.				Контрольний час 1,5 години			

Зчитування чипів SI та отримання результатів на фінішній арені змагань.

Четвер 13 червня

Довга дистанція
у заданому напрямку
етап Кубка України MW21E



Старт **11.00**

Карти: **M1:10 000**, h-2,5m

Автор – Василь Бортник, 2008р, актуалізація – Ігор Слутий, 2019р.

Планування – Ігор Слутий.

Місцевість яруго-балкового типу, крейдянні кар'єри, складні в подоланні в дощову погоду. Відкрита на 80%. Ліс переважно листяних порід різних ступенів прохідності.

Небезпечні місця – круті схили.

Заборонені для пробігання місця - засіяні поля, приватна територія.

Аварійний азимут – південь до річки Псел.

Рекомендована форма – закрита, взуття з шипами.

Легенди надруковані на картах та додатково видаються перед стартовим коридором, фіксування карток з легендами - самостійно, скотч та ножиці розташовані поруч з легендами.

13.06.2019 довга дистанція. Параметри:

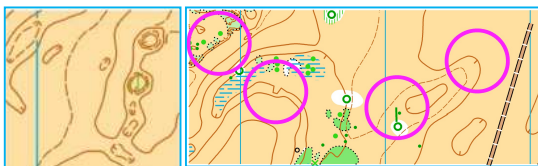
Групи М				Групи W			
	L, km	КП	H, m		L, km	КП	H, m
M 21E	9,8	24	300	W 21E	8,1	19	180
M 21A	7,0	18	140	W 21A	4,8	14	70
M 10	1,3	6	20	W 10	1,3	6	20
M 12	3,1	9	40	W 12	2,2	9	50
M 14	4,1	11	80	W 14	3,1	9	40
M 16	6,2	13	80	W 16	4,8	14	70
M 18	7,0	18	140	W 18	6,4	15	140
M 40	7,0	18	140				
M 45	6,2	13	80	W 45	4,8	14	70
M 60	3,3	12	70	W 60	2,2	9	50
M 65	3,3	12	70				
M 80	2,2	9	50				
OPEN	Дистанція за вибором						
до старту від центру змагань	1,5 км		від фінішу до старту				0,3 км
Стартовий інтервал 2 хвилини.				Контрольний час 3 години			

Зчитування чипів SI та отримання результатів на фінішній арені змагань.

Церемонія нагородження 19.00

П'ятниця 14 червня

**МікроСпринт.
Дистанція за вибором**



Старт 10.00

Карти:

М 1 : 2 500, h-0,5m.

Планування – Ігор Слутий

Місцевість - відкрита на 95%, лука з високотрав'ям, заплава р. Псел.

Небезпечні місця – крутий берег р. Псел.

Старт роздільний, згідно стартового протоколу.

Дистанція за вибором. На місцевості розташовано 30 КП. В карті кожного учасника надруковано 20 КП з номерами КП, але без легенд. КП №100 обов'язкове для всіх – відмічати останнім!

Завдання учасника відмітити кількість своїх КП, згідно таблиці:

Групи Ч		Групи Ж	
	КП		КП
Ч 21Е	20	Ж 21Е	20
Ч 21А	18	Ж 21А	18
Ч 10	10	Ж 10	10
Ч 12	13	Ж 12	13
Ч 14	15	Ж 14	15
Ч 16	17	Ж 16	17
Ч 18	18	Ж 18	18
Ч 40	18		
Ч 45	17	Ж 45	17
Ч 60	15	Ж 60	15
Ч 65	15		
Ч 80	15		
до старту від центру змагань	0,65 км	від фінішу до центру змагань	0,65 км
Стартовий інтервал 1 хвилина		Контрольний час 1 година	

Зчитування чипів SI та отримання результатів на фінішній арені змагань.

П'ятниця 14 червня

Нічна дистанція у заданому напрямку
(Крім груп ЧЖ 10,12)

Старт **22.00**



Карти:

M1 : 10 000, h-2,5m.

Автор – Сергій Усенко, 2010р.

Актуалізація – Ігор Слутий, 2019р.

Планування – Ігор Слутий.

Місцевість – відкрита на 60% болотиста заплава та сосновий ліс середньої прохідності. У лісі зустрічаються невеликі ділянки, зарослі малиною. Грунт переважно піщаний. Рівень води нижчий, ніж відображено на карті (болота пересохли)

Район змагань обмежений з півночі - селом Могриця, з півдня та сходу річкою Псел, з заходу асфальтовою дорогою.

Аварійний азимут – південь, до річки.

Небезпечні місця – непрохідні болота.

Легенди надруковані на картах та додатково видаються перед стартовим коридором, фіксування карток з легендами - самостійно, скотч та ножиці розташовані поруч з легендами.

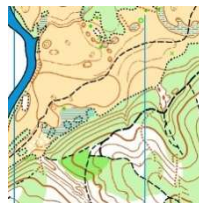
14.06.2019 нічна дистанція. Параметри:

Групи М(Ч)				Групи W(Ж)			
	L, km	КП	H, m		L, km	КП	H, m
M 21E	7,9	23		W 21E	5,6	18	
M 21A	6,2	15		W 21A	3,5	13	
M 10	Не приймають участь			W 10	Не приймають участь		
M 12							
M 14	3,5	13		W 14	2,9	13	
M 16	5,4	14		W 16	4,5	12	
M 18	6,2	15		W 18	5,0	15	
M 40	6,2	15					
M 45	5,4	14		W 45	4,5	12	
M 60	3,4	11		W 60	2,9	13	
M 65	3,4	11					
M 80	2,9	13					
OPEN	Дистанція за вибором						
до старту від центру змагань			0,8 км	від фінішу до центру змагань			0,1 км
Стартовий інтервал 1 хвилини.				Контрольний час 2,0 години			

Зчитування чипів SI та отримання результатів на фінішній арені змагань.

Субота 15 червня

Середня дистанція
у заданому напрямку
етап Кубка України MW21E



Старт **11.00**

Карти: **M1:10 000**, h-5m

Автор – Сергій Литовченко, 2018р.,2019р.

Планування – Ігор Слутий.

Місцевість яруго-балкового типу, відкрита на 50%. Ліс переважно листяних порід різних ступенів прохідності та болотиста заплава.

Небезпечні місця – круті схили на березі ріки Псел, старі вапняні кар'єри
Заборонені для пробігання місця - засіяні поля, забудована територія, пасіки.

Аварійний азимут – північ до річки Псел

Рекомендована форма – закрита, взуття з шипами.

Легенди надруковані на картах та додатково видаються перед стартовим коридором, фіксування карток з легендами - самостійно, скотч та ножиці розташовані поруч з легендами.

15.06.2019 середня дистанція. Параметри:

Групи М				Групи W			
	L, km	КП	H, m		L, km	КП	H, m
M 21E	4,9	19	170	W 21E	4,4	18	150
M 21A	4,3	16	150	W 21A	3,7	15	130
M 10	1,2	6		W 10	1,2	6	
M 12	2,0	11	40	W 12	1,9	11	25
M 14	3,0	14	70	W 14	2,5	13	60
M 16	3,8	14	140	W 16	3,2	16	100
M 18	4,3	16	150	W 18	3,7	15	130
M 40	4,3	16	150				
M 45	3,8	14	140	W 45	3,2	16	100
M 60	2,5	13	60	W 60	2,5	13	60
M 65	2,5	13	60				
M 80	2,5	13	60				
OPEN	Дистанція за вибором						
до старту від центру змагань		2,5км	від фінішу до старту		0,5км		
Стартовий інтервал 1 хвилина.				Контрольний час 2 години			

Зчитування чипів SI та отримання результатів на фінішній арені змагань.

Церемонія нагородження 19.00

Неділя 16 червня

Середня дистанція у заданому напрямку



Порядок старту:

Старт **10.00**

Учасники, які потрапили до гандикапу (60 хвилин), напередодні повинні отримати нові номери зі стартовим часом.

Старт **11.20**

Учасники, які не потрапили до гандикапу, згідно стартовому протоколу.

Карти:

M1 : 10 000, h-2,5m.

Автор – Сергій Усенко, 2010р. Актуалізація – Ігор Слутий, 2019р.

Планування – Ігор Слутий.

Місцевість – відкрита на 60% болотиста заплава та сосновий ліс середньої прохідності. У лісі зустрічаються невеликі ділянки зарослі малиною. Ґрунт переважно піщаний. Рівень води, нижчий ніж зображено на карті (болота пересохли)

Район змагань обмежений з півночі - селом Могриця, з півдня та сходу річкою Псел, з заходу асфальтовою дорогою.

Аварійний азимут – південь, до річки.

Небезпечні місця – непрохідні болота.

Легенди надруковані на картах та додатково видаються перед стартовим коридором, фіксування карток з легендами - самостійно, скотч та ножиці розташовані поруч з легендами.

16.06.2019 середня дистанція (Гандикап). Параметри:

Групи М				Групи W			
	L, km	КП	H, m		L, km	КП	H, m
M 21E	8,0	17		W 21E	7,0	17	
M 21A	7,1	15		W 21A	4,8	13	
M 10	1,6	6		W 10	1,6	6	
M 12	2,6	11		W 12	2,2	8	
M 14	3,9	11		W 14	2,6	11	
M 16	4,8	13		W 16	4,3	12	
M 18	7,1	15		W 18	6,0	18	
M 40	7,1	15					
M 45	4,8	13		W 45	4,3	12	
M 60	2,8	11		W 60	2,2	8	
M 65	2,8	11					
M 80	2,8	11					
OPEN	Дистанція за вибором						
до старту від центру змагань		0,6км	від фінішу до центру			0,1 км	
Стартовий інтервал – гандикап (60хв.)				Контрольний час 2 години			

Зчитування чипів SI та отримання результатів на фінішній арені змагань.

Дистанції змагань прокладені по місцевості Сумського та Краснопільського районів Сумської області між сел Грунівка, Барилівка, Сінне, Могриця. Центр змагань розташований на галявині, оточеній мальовничим лісом.

Приваблює унікальний ландшафт: поєднання звивистої річки, безкрайніх полів, пагорбів і крейдяних кар'єрів. Пагорби - це сліди танення льодовика, а крейда в кар'єрах (координати N51 ° 1,4376, E35 ° 7,8893) - залишки скелетів древніх морських тварин. Крейдяний кар'єр має специфічний, майже інопланетний пейзаж: білі крейдяні обриви різко виділяються на тлі синього неба. Та й покриті травою і порізані ярами пагорби теж виглядають якось по-особливому. В цьому районі крейдяні відкладення зустрічаються і на схилах пагорбів, і на заплавах луках і в мілководному річковому руслі. Це земля крейдяного періоду, коли вся ця територія була дном первісного моря.

В селі Грунівка є Собор Святого Михайла Архистратига (1854р.) Унікальна церква, яка об'єднала в собі католицький і православний стилі, була побудована князем Баратинським. У храмі проводилася служба і для православних сільських жителів, і для дружини князя - католички. Після 1917р. богослужіння різко скоротилися, а в 1970-і роки уряд СРСР направив в село директиву про знищення храму. Тодішній голова місцевого колгоспу Антон Андрійович Іволга, усвідомлюючи унікальність храму, зруйнував будову тільки на папері. Зараз у зв'язку з занедбаністю будівлі храму богослужіння проводяться в будівлі колишньої церковно-парафіяльної школи.

Село Могриця, було засновано в 1672р. Поблизу села виявлено городище і селище сіверян (VIII-X ст.), а також курганний могильник. Перший храм Святителя Миколая у Могриці заснований близько 1700р. За написом на хресті в 1766р. побудований був уже новий храм Святителя. У 1844р. закладено кам'яний храм. На його побудову князь Андрій Михайлович Голіцин пожертвував цеглу, вапно, дерево і залізо, а сума для сплати майстровим збиралася парафіянами.

У Могрицькому лісництві на площі 236га розташований ботанічний заказник «Банний яр» - один з найбільших в лісостеповій зоні України масивів широколистяного липово-кленово-дубового лісу. У заказнику зростає багато рідкісних, реліктових для Лівобережжя України видів. В деревному ярусі переважають дуб, ясен, клен гостролистий, липа серцелиста, іноді у верхній частині схилів зустрічається береза. У травостой лісів заказника багато типових видів — осока волосиста, підмаренник запашний. Трапляються рідкісні для Сумщини реліктові види — костриця висока, страусове перо, а також види, занесені до Червоної книги України — лунарія оживаюча і цибуля ведмежа.

Фауна заказника представлена переважно лісостеповими тваринами та мешканцями широколистяних лісів. Краще за інших досліджені ссавці. З останніх тут трапляються свиня дика, сарна європейська, лось звичайний. З хижих ссавців на території заказника водиться багато лисиць.

... Хто побував хоч раз у цих місцях, того тягне сюди знову і знову.

